

# DUGO SELO KATALOG STANOVA

NOVOGRADNJA  
ULICA HRVATSKIH BRANITELJA 5A



098/620-720



[www.funtanekretnine.hr](http://www.funtanekretnine.hr)



[info@funtanekretnine.hr](mailto:info@funtanekretnine.hr)

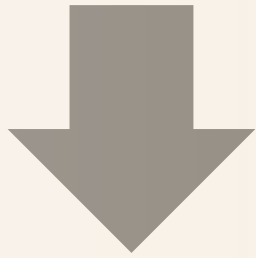
Investitor:

Funta oglašavanje d.o.o.

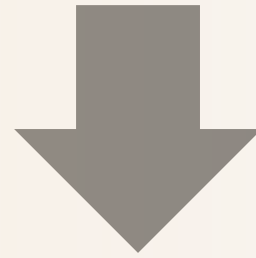
Zagreb, Stara Vlačka 21

OIB: 02686900958

**2.faza**  
**U izgradnji**



**1.faza**  
**Dovršeno**



# O projektu

## Novogradnja u Dugom Selu

Stanovi su smješteni na idealnoj lokaciji u užem centru Dugog Sela i projektirani na način da pruže optimalan osjećaj sigurnosti i udobnosti doma.

Ovaj stambeni projekt broji 32 stana na pet katova.

Pametnim planiranjem i uporabom visokokvalitetnih materijala po uzoru na najnovije renomirane novogradnje postignut je visok stupanj funkcionalnosti, prostranosti i vrhunska izvedba svih detalja.

Osim što je objekt opremljen naprednim protuprovalnim vratima, izvrsnom izolacijom i čvrstom protupotresnom zaštitom, svaki stan nudi i udobnost podnog grijanja, klimatizaciju te suvremenu stolariju.

Lokacija stanova u Dugom Selu idealna je za obitelji i parove koji žele biti u neposrednoj blizini Zagreba, ali istovremeno uživati u tišini i miru manjeg mjesta koje pruža mnoge sadržaje.



# Obilježja objekta



## Protupotresna zaštita

Vrhunska protupotresna ojačana konstrukcija zgrade.



## Sigurnost

Protuprovalna vrata, portafon i sigurna garažna vrata.



## Hlađenje

Klima uređaj osigurava svježinu ljeti i toplinu zimi.



## Podno grijanje i izvrsna izolacija

Ekonomično grijanje pri nižim temperaturama te bolji raspored u stanu.



## Dizalo

Zgrada posjeduje bešumno dizalo koje vodi kroz sve katove, bez nepotrebne buke i ometanja.



## Visokokvalitetni materijali

Parketi, sobna vrata, bojleri i klima uređaji pružaju luksuzno iskustvo inspirirano najkvalitetnijim novogradnjama.



## Parking

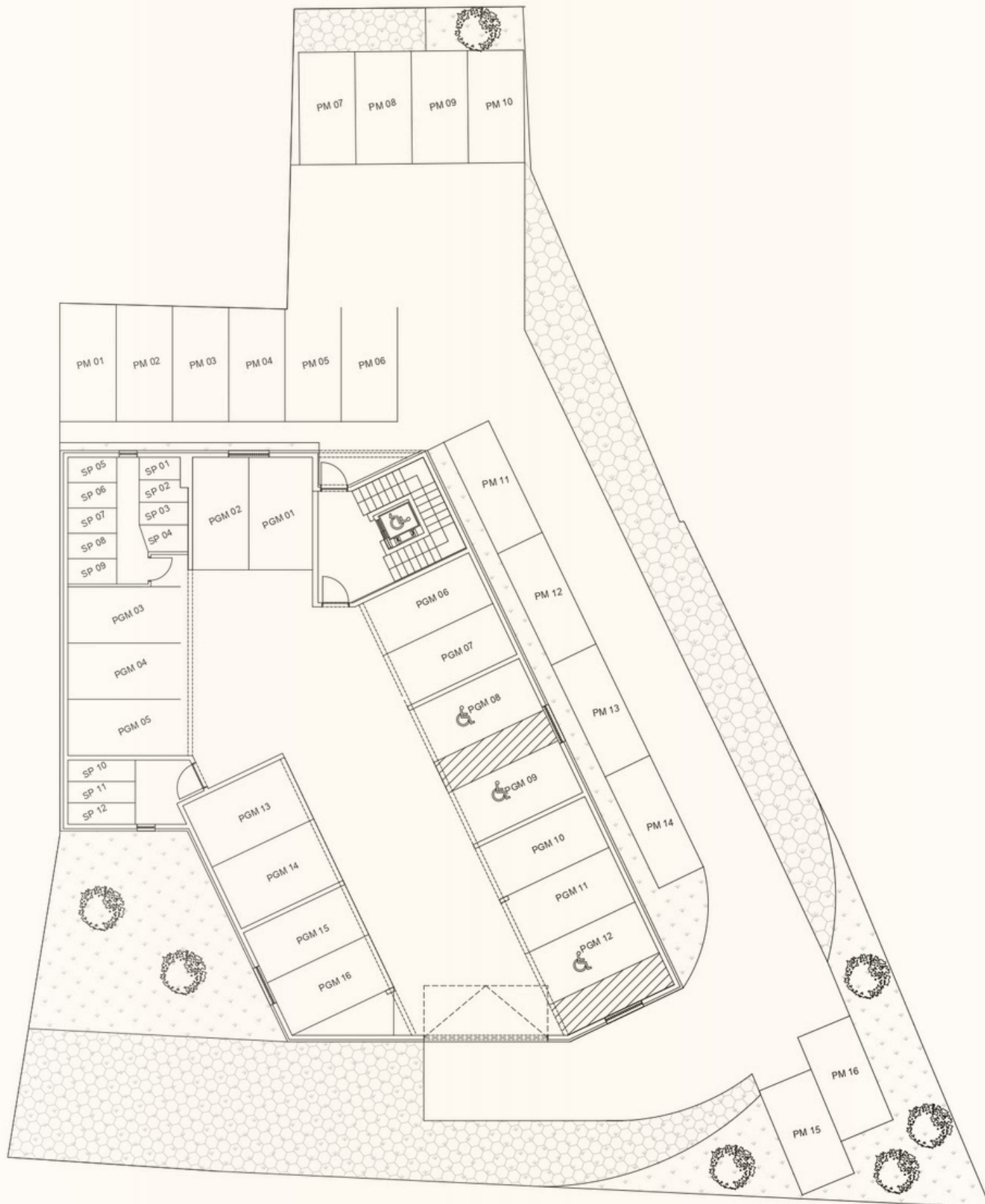
Vanjska nenatkrivena i garažna mjesta



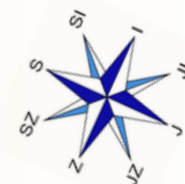
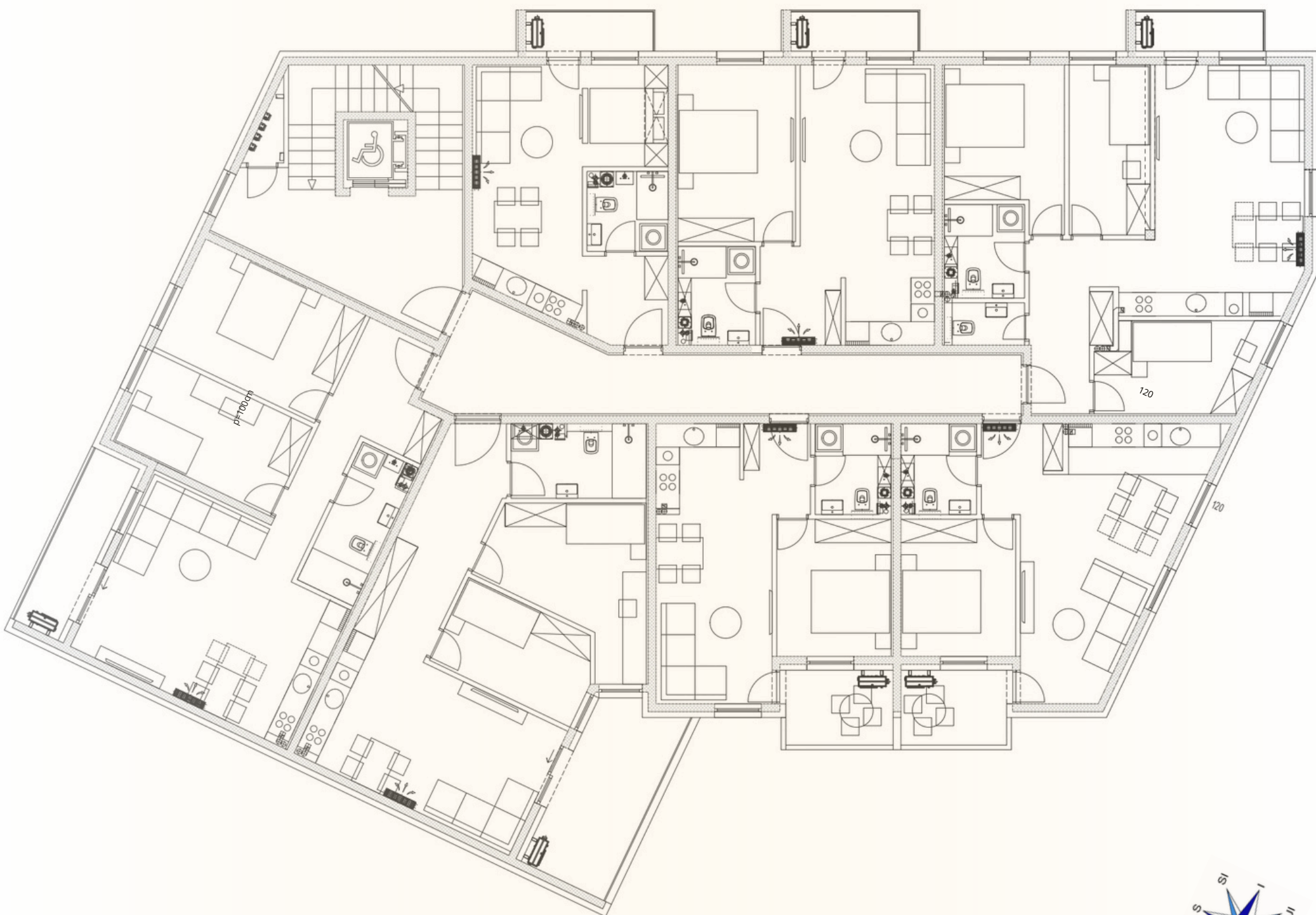
## Dodatna spremišta

Dostupna je opcija dodatnih spremišta u prizemlju zgrade.

# PRIZEMLJE



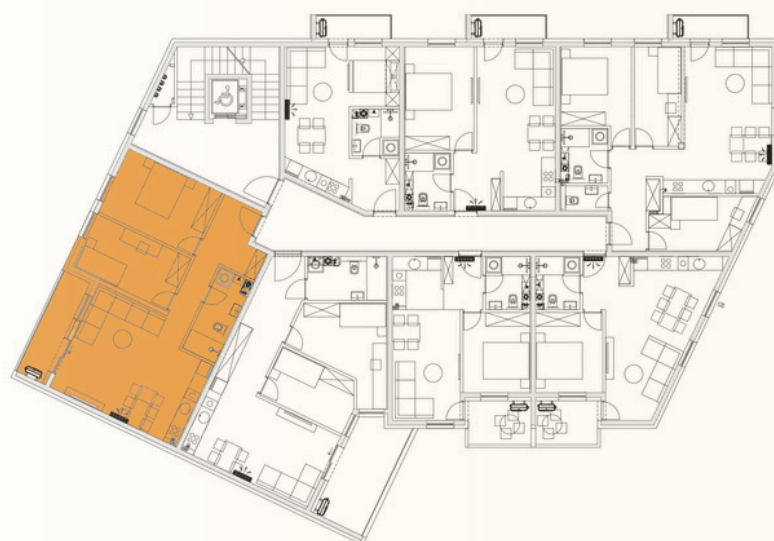
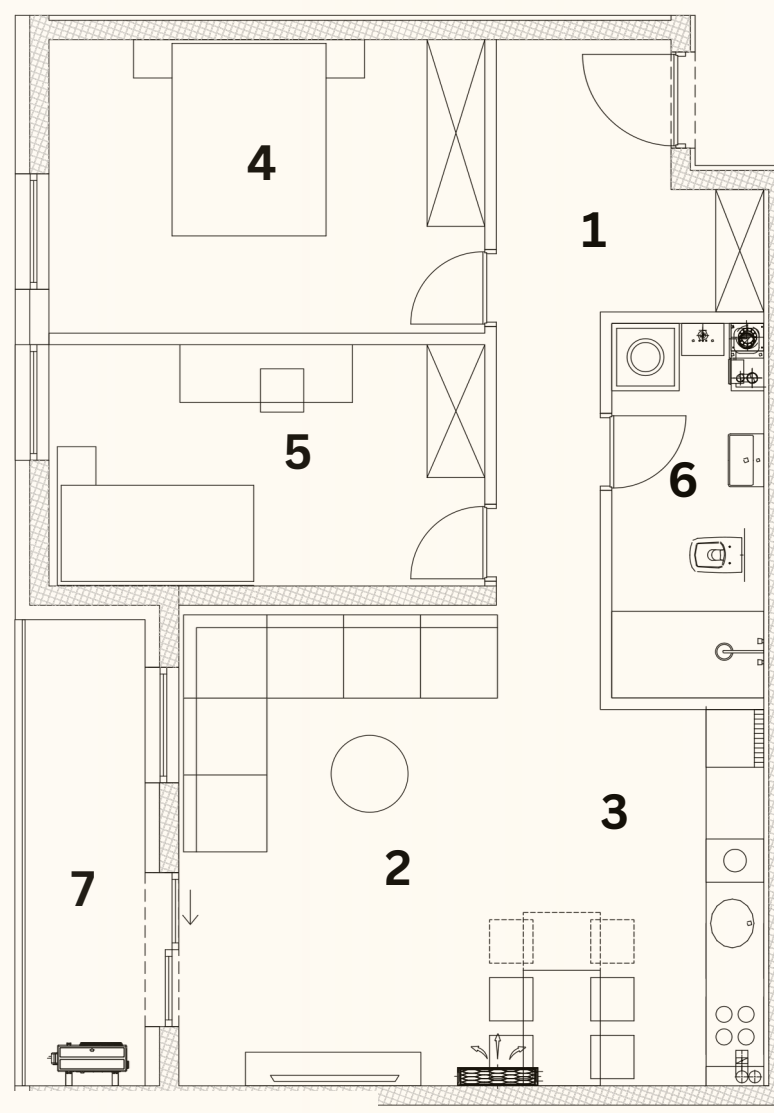
# 1.- 4. KAT



# 5. KAT



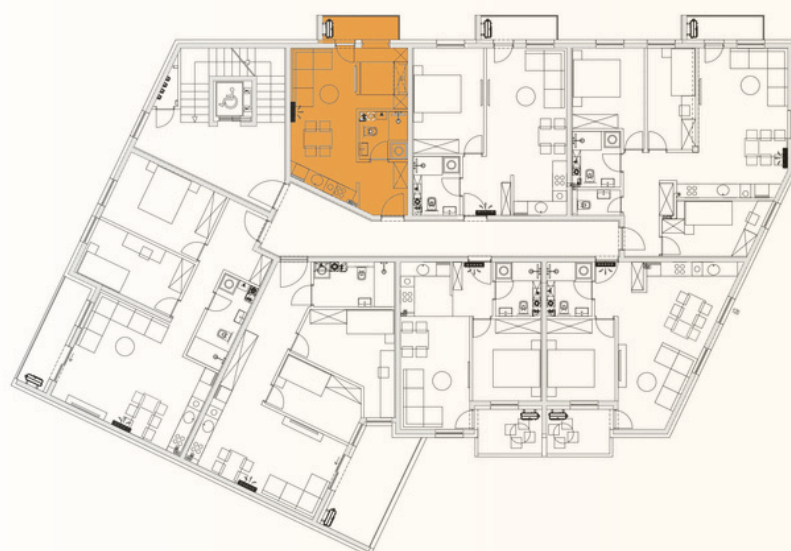
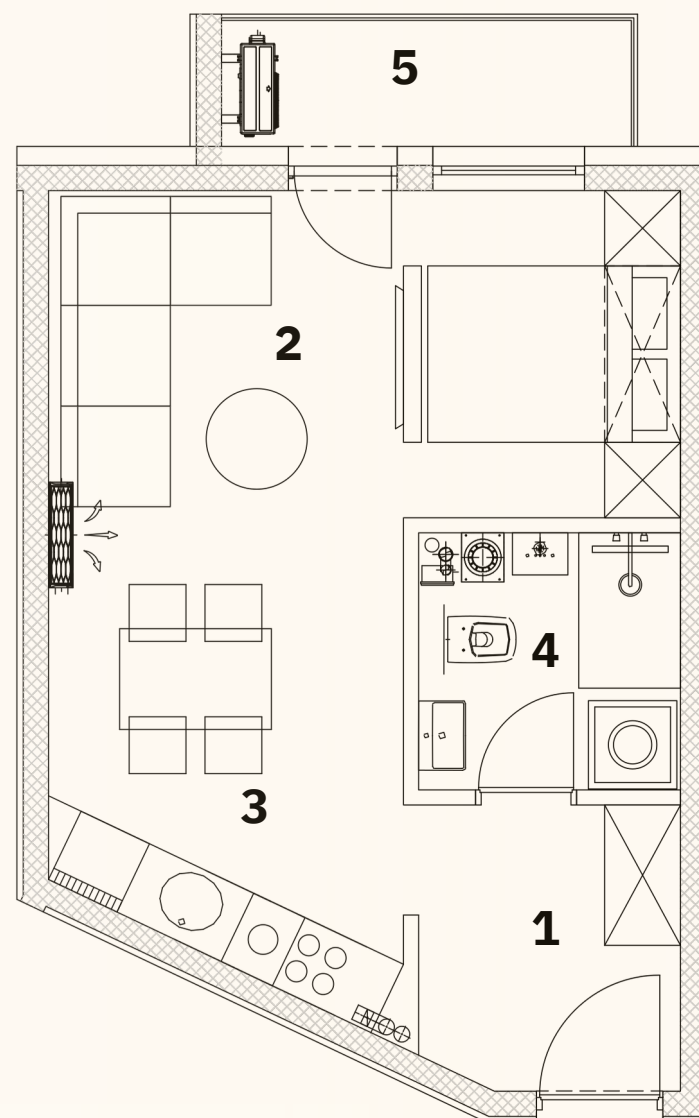
## TROSOBNI STAN



<b>1</b>	hodnik	9.65m <sup>2</sup>
<b>2</b>	boravak i blagavaonica	21.86m <sup>2</sup>
<b>3</b>	kuhinja	6.65m <sup>2</sup>
<b>4</b>	soba 1	13.82m <sup>2</sup>
<b>5</b>	soba 2	11.35m <sup>2</sup>
<b>6</b>	kupaonica	5.91m <sup>2</sup>
	<b>ukupno</b>	<b>69.24m<sup>2</sup></b>
<b>7</b>	lođa 0.75 x 6.55m <sup>2</sup>	4.91m <sup>2</sup>
	<b>sveukupno</b>	<b>74,15m<sup>2</sup></b>

Napomena: kvadrature stambenih prostora su projektantske i podliježu uobičajenim odstupanjima i tolerancijama

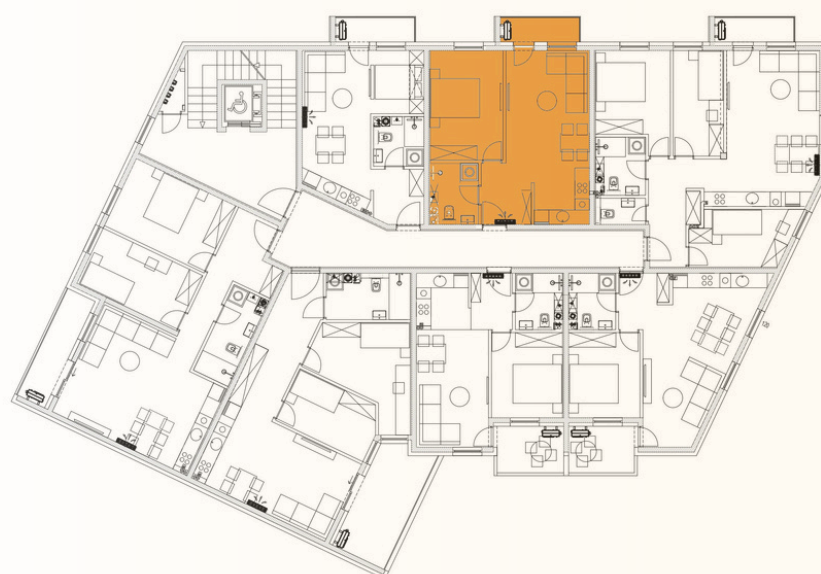
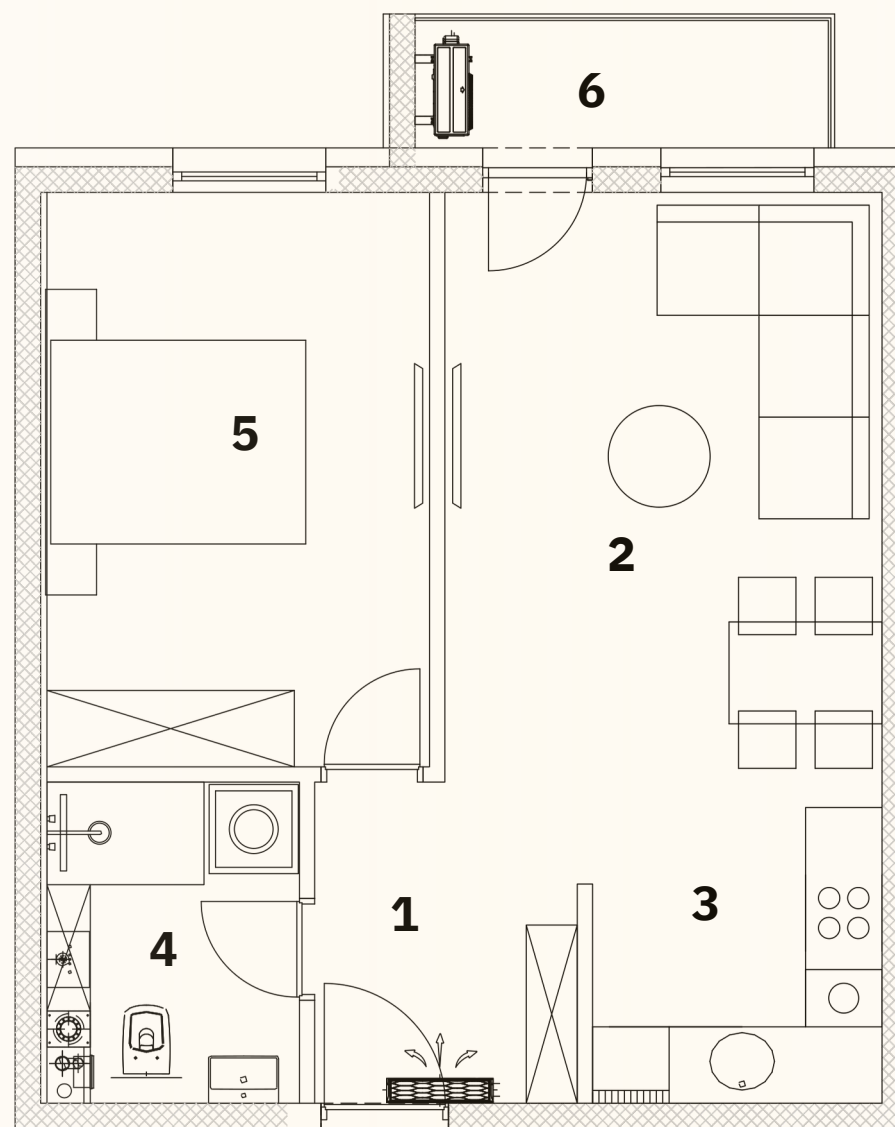
JEDNOSOBNI STAN



<b>1</b>	hodnik	4.73m <sup>2</sup>
<b>2</b>	boravak	12.99m <sup>2</sup>
<b>3</b>	kuhinja i blagavaonica	9.86m <sup>2</sup>
<b>4</b>	kupaonica	3.96m <sup>2</sup>
	<b>ukupno</b>	<b>31.54m<sup>2</sup></b>
<b>5</b>	natkrivena terasa 0.50 x 3.46m <sup>2</sup>	1.73m <sup>2</sup>
	<b>sveukupno</b>	<b>33.27m<sup>2</sup></b>

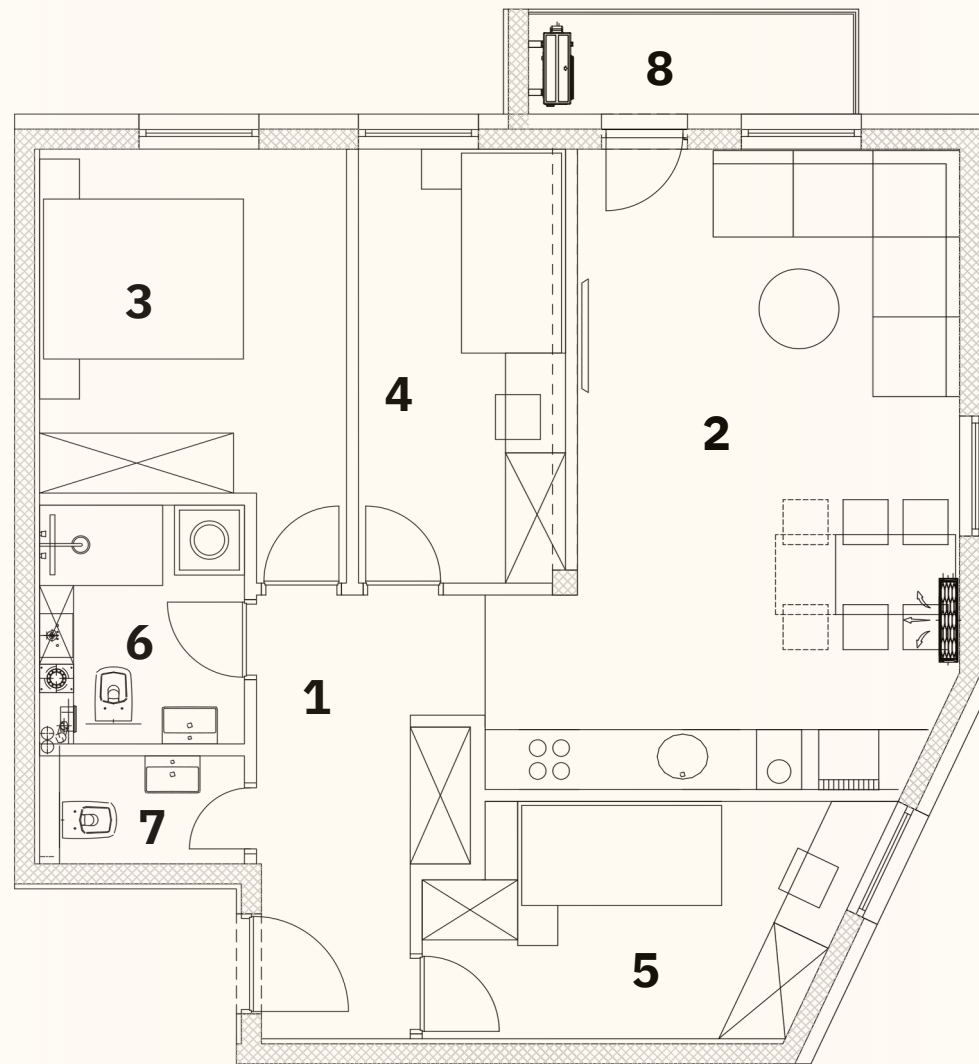
Napomena: kvadrature stambenih prostora su projektantske i podliježu uobičajenim odstupanjima i tolerancijama

## DVOSOBNI STAN



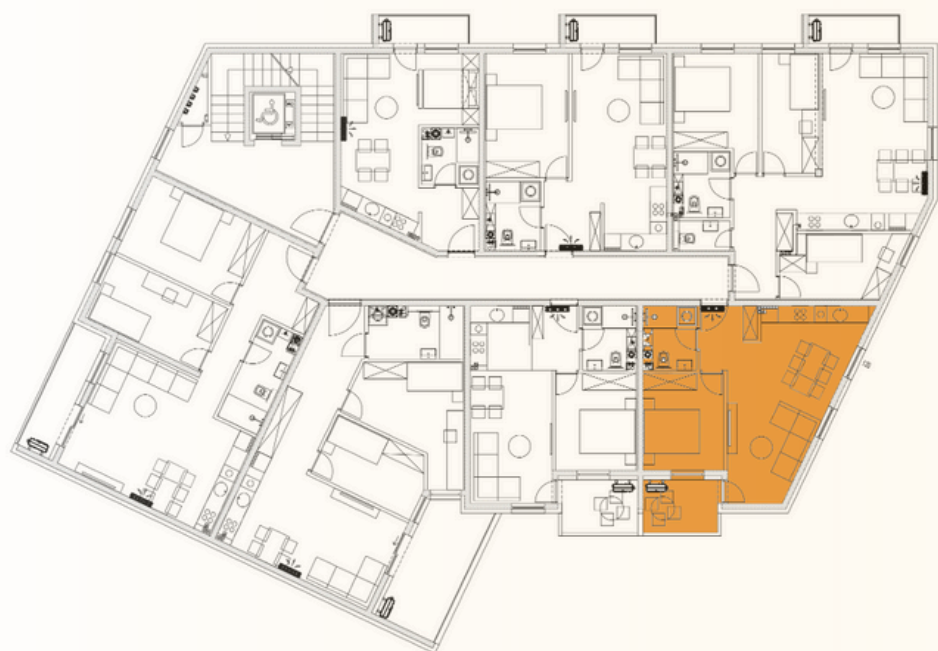
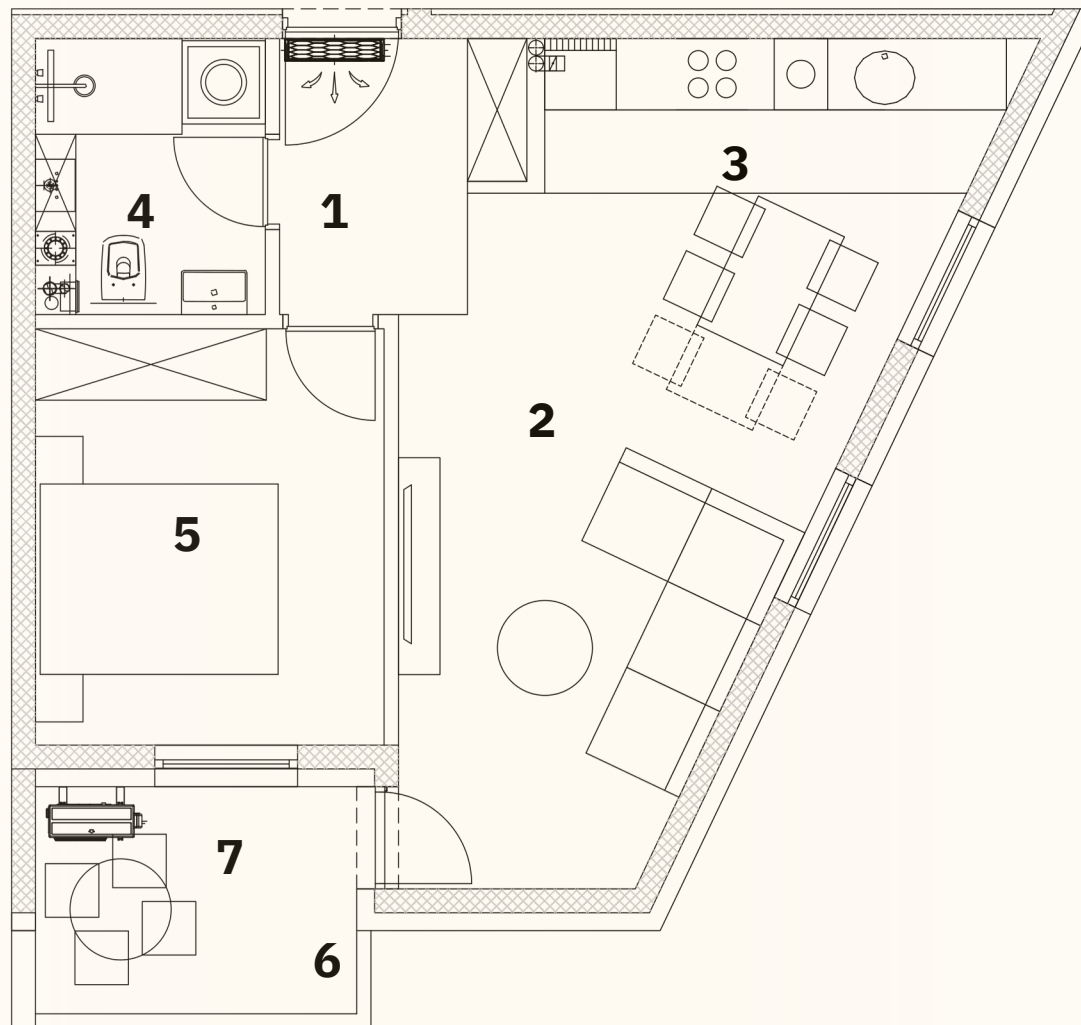
<b>1</b>	hodnik	4.98m <sup>2</sup>
<b>2</b>	boravak i blagavaonica	16.56m <sup>2</sup>
<b>3</b>	kuhinja	5.34m <sup>2</sup>
<b>4</b>	kupaonica	4.74m <sup>2</sup>
<b>5</b>	soba	13.53m <sup>2</sup>
	<b>ukupno</b>	<b>45.15m<sup>2</sup></b>
<b>6</b>	natkrivena terasa 0.50 x 3.46m <sup>2</sup>	1.73m <sup>2</sup>
	<b>sveukupno</b>	<b>46.88m<sup>2</sup></b>

Napomena: kvadrature stambenih prostora su projektantske i podliježu uobičajenim odstupanjima i tolerancijama



<b>1</b>	hodnik	8.33m <sup>2</sup>
<b>2</b>	boravak, blagavaonica i kuhinja	25.91m <sup>2</sup>
<b>3</b>	soba 1	11.37m <sup>2</sup>
<b>4</b>	soba 2	8.97m <sup>2</sup>
<b>5</b>	soba 3	9.46m <sup>2</sup>
<b>6</b>	kupaonica	4.62m <sup>2</sup>
<b>7</b>	WC	2.21m <sup>2</sup>
	<b>ukupno</b>	<b>70.87m<sup>2</sup></b>
<b>8</b>	natkrivena terasa 0.50 x 3.47m <sup>2</sup>	1.74m <sup>2</sup>
	<b>sveukupno</b>	<b>72.61m<sup>2</sup></b>

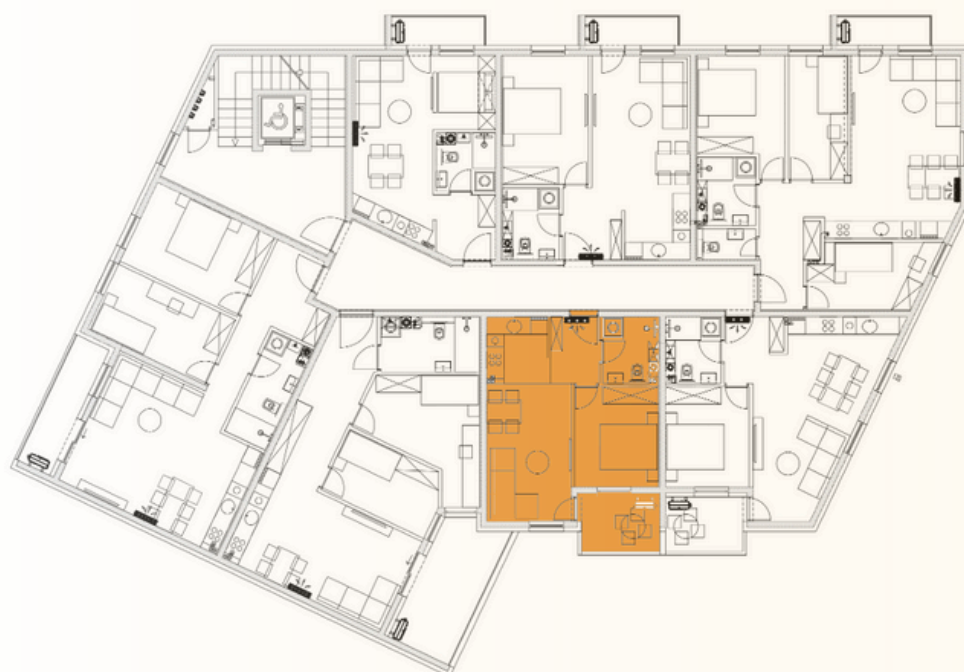
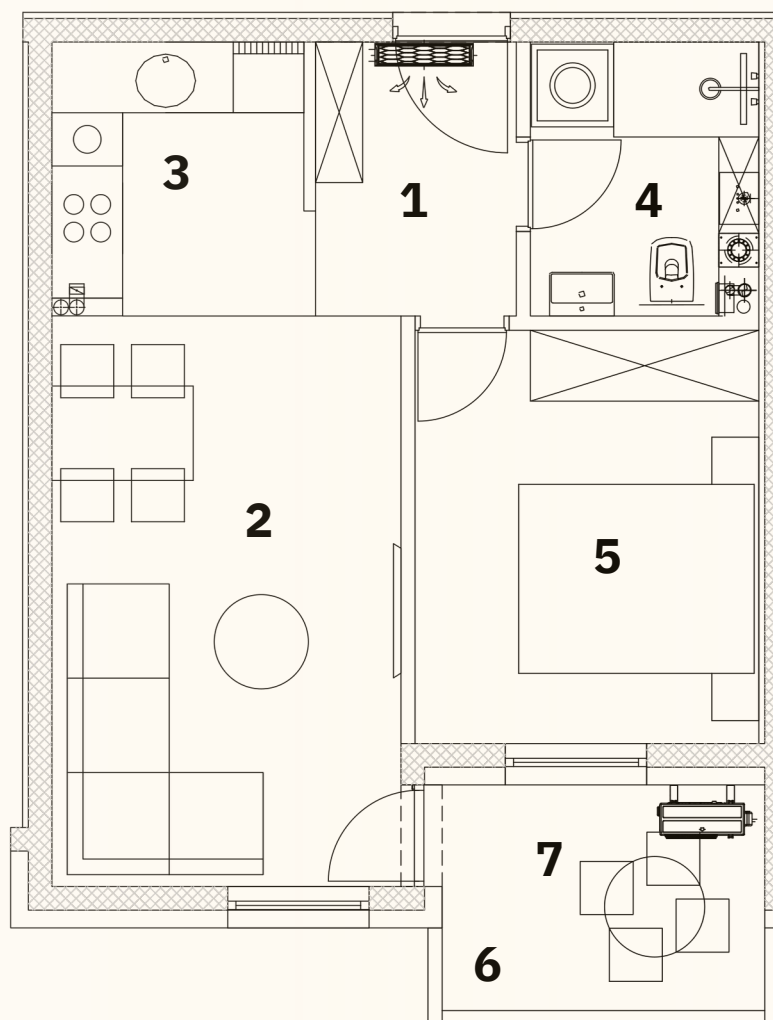
Napomena: kvadrature stambenih prostora su projektantske i podliježu uobičajenim odstupanjima i tolerancijama



<b>1</b>	hodnik	4.26m <sup>2</sup>
<b>2</b>	boravak i blagavaonica	19.19m <sup>2</sup>
<b>3</b>	kuhinja	4.93m <sup>2</sup>
<b>4</b>	kupaonica	4.25m <sup>2</sup>
<b>5</b>	soba	10.25m <sup>2</sup>
	<b>ukupno</b>	<b>42.88m<sup>2</sup></b>
<b>6</b>	balkon 0.50 x 1.89m <sup>2</sup>	0.95m <sup>2</sup>
<b>7</b>	lođa 0.75 x 3.27m <sup>2</sup>	2.45m <sup>2</sup>
	<b>sveukupno</b>	<b>46.28m<sup>2</sup></b>

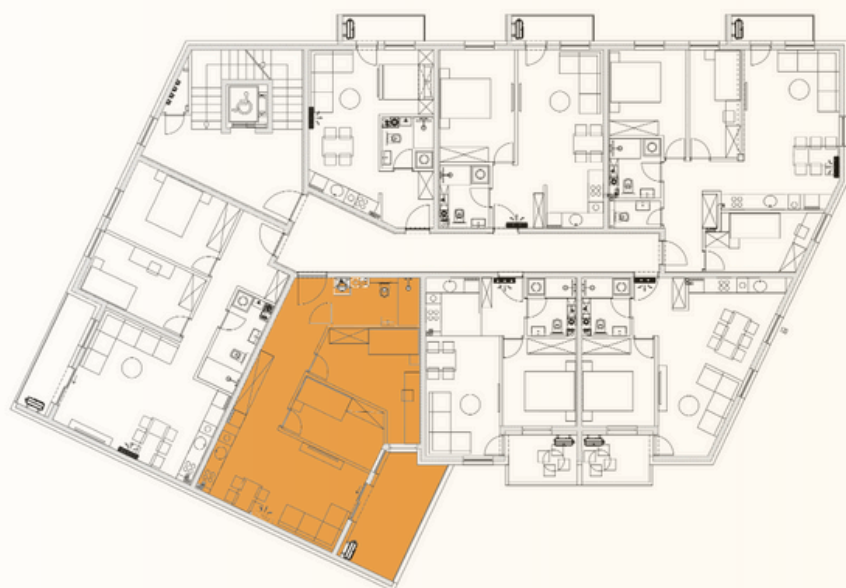
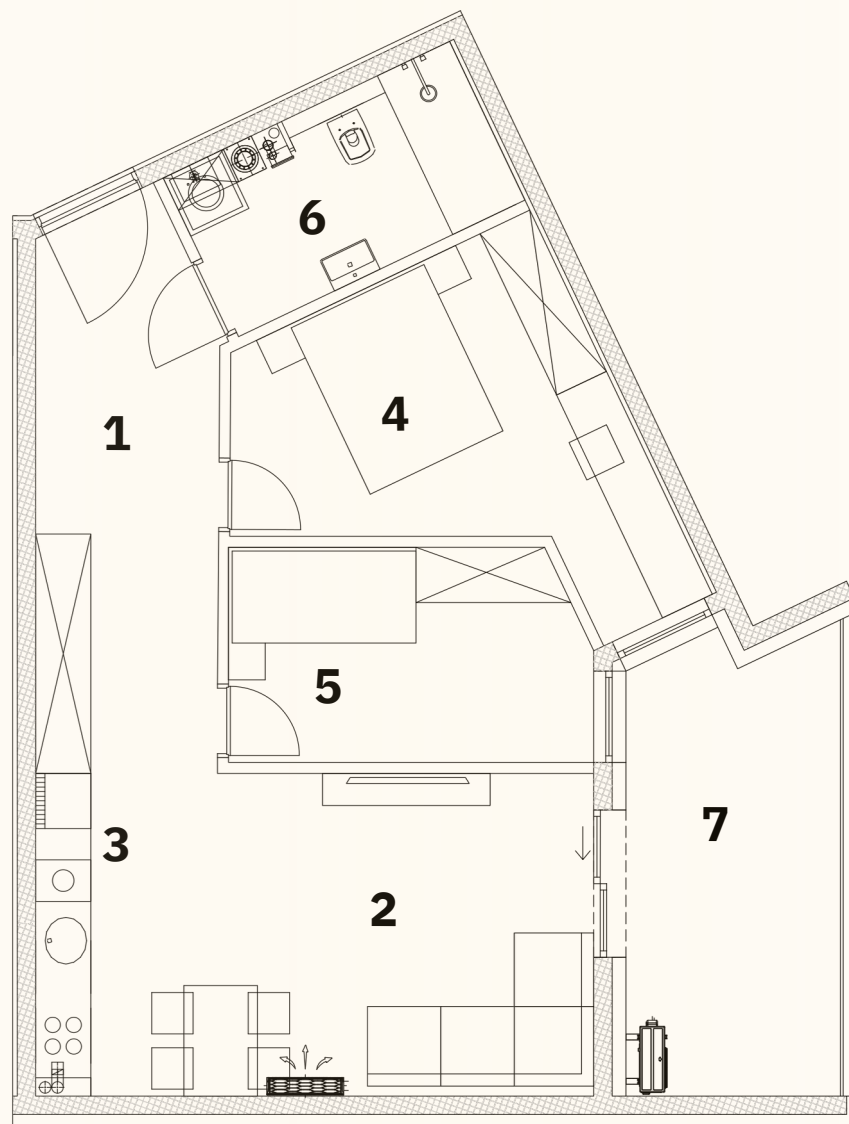
Napomena: kvadrature stambenih prostora su projektantske i podliježu uobičajenim odstupanjima i tolerancijama

## DVOSOBNI STAN



<b>1</b>	hodnik	3.96m <sup>2</sup>
<b>2</b>	boravak i blagavaonica	14.32m <sup>2</sup>
<b>3</b>	kuhinja	5.05m <sup>2</sup>
<b>4</b>	kupaonica	4.26m <sup>2</sup>
<b>5</b>	soba	10.22m <sup>2</sup>
	<b>ukupno</b>	<b>37.81m<sup>2</sup></b>
<b>6</b>	balkon 0.50 x 1.92m <sup>2</sup>	0.96m <sup>2</sup>
<b>7</b>	lođa 0.75 x 3.32m <sup>2</sup>	2.49m <sup>2</sup>
	<b>sveukupno</b>	<b>41.26m<sup>2</sup></b>

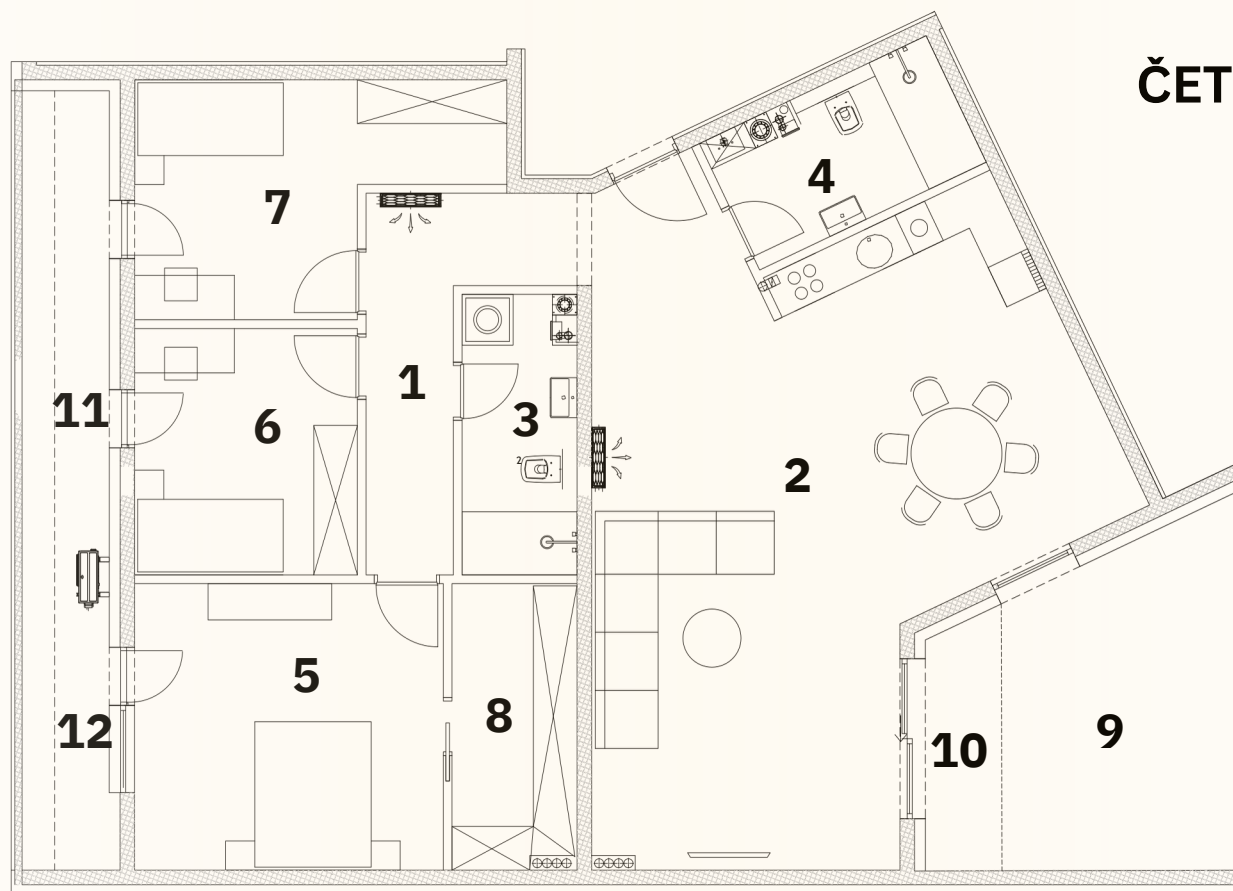
Napomena: kvadrature stambenih prostora su projektantske i podliježu uobičajenim odstupanjima i tolerancijama



<b>1</b>	hodnik	11.86m <sup>2</sup>
<b>2</b>	boravak i blagavaonica	17.07m <sup>2</sup>
<b>3</b>	kuhinja	4.21m <sup>2</sup>
<b>4</b>	soba 1	13.33m <sup>2</sup>
<b>5</b>	soba 2	8.98m <sup>2</sup>
<b>6</b>	kupaonica	6.31m <sup>2</sup>
	<b>ukupno</b>	<b>61.76m<sup>2</sup></b>
<b>7</b>	lođa 0,75 x 12,52m <sup>2</sup>	9.39m <sup>2</sup>
	<b>sveukupno</b>	<b>71.15m<sup>2</sup></b>

Napomena: kvadrature stambenih prostora su projektantske i podliježu uobičajenim odstupanjima i tolerancijama

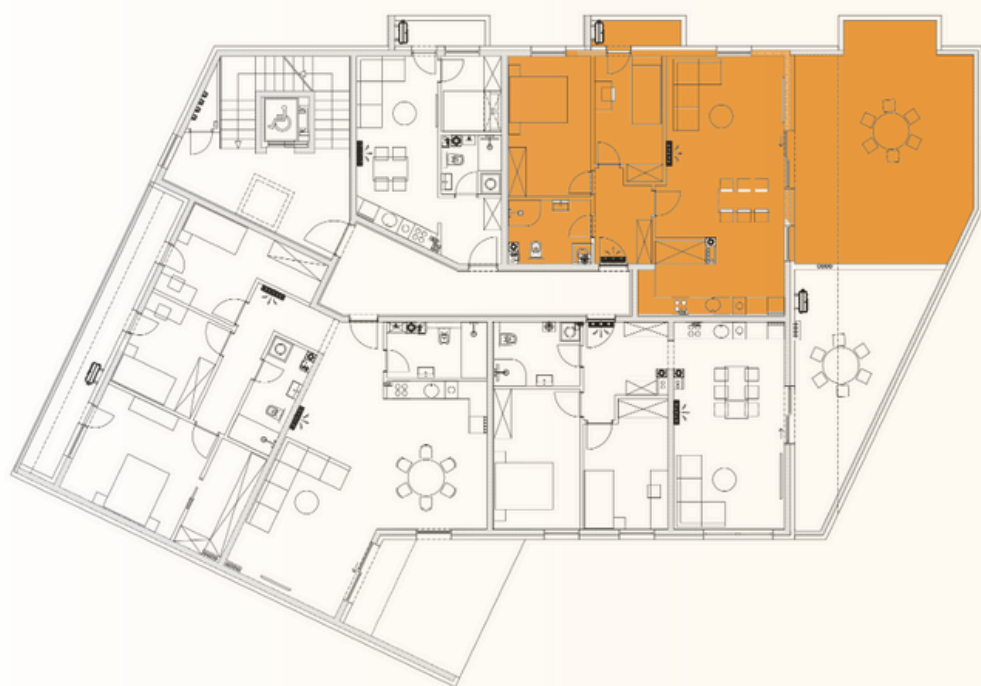
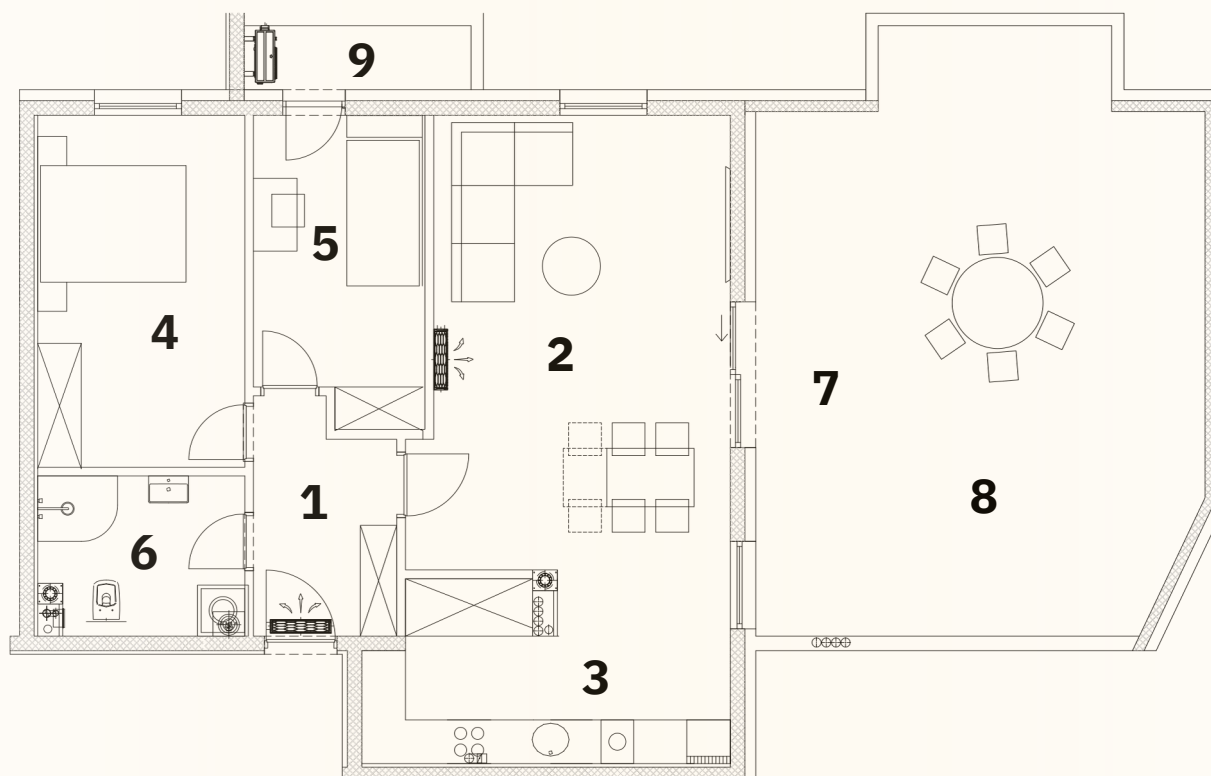
## ČETVEROSOBNI STAN



<b>1</b>	hodnik		8.72m <sup>2</sup>
<b>2</b>	kuhinja, boravak i blagavaonica		51.28m <sup>2</sup>
<b>3</b>	kupaonica 1		5.86m <sup>2</sup>
<b>4</b>	kupaonica 2		6.37m <sup>2</sup>
<b>5</b>	soba 1		16.72m <sup>2</sup>
<b>6</b>	soba 2		10.38m <sup>2</sup>
<b>7</b>	soba 3		13.05m <sup>2</sup>
<b>8</b>	garderoba		6.77m <sup>2</sup>
	<b>ukupno</b>		<b>119.15m<sup>2</sup></b>
<b>9</b>	terasa1	0.25x15.15m <sup>2</sup>	3.79m <sup>2</sup>
<b>10</b>	lođa 1	0.75 x 3.59 m <sup>2</sup>	2.69m <sup>2</sup>
<b>11</b>	terasa2	0.25 x 4.83m <sup>2</sup>	1.21m <sup>2</sup>
<b>12</b>	lođa 2	0.75 x 8.02m <sup>2</sup>	6.01m <sup>2</sup>
	<b>sveukupno</b>		<b>132.85m<sup>2</sup></b>

Napomena: kvadrature stambenih prostora su projektantske i podliježu uobičajenim odstupanjima i tolerancijama

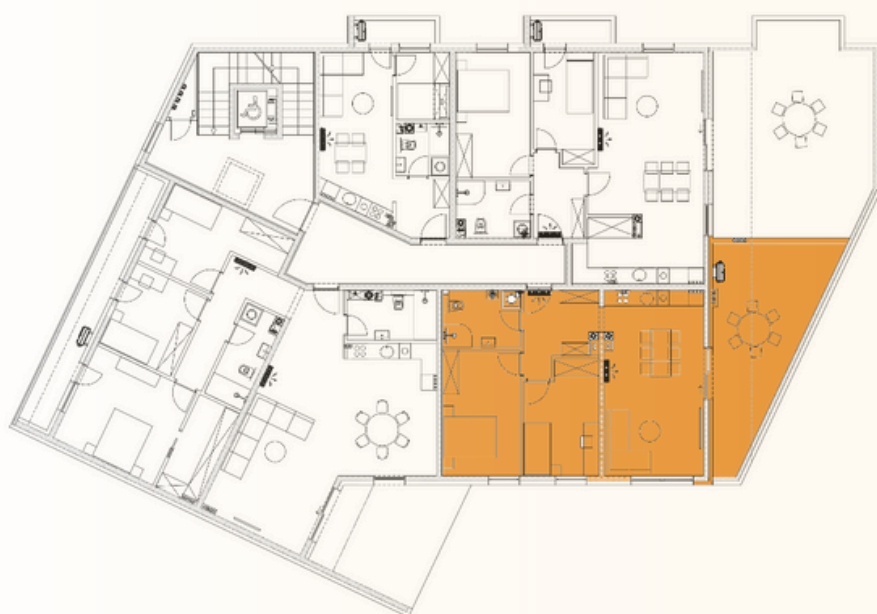
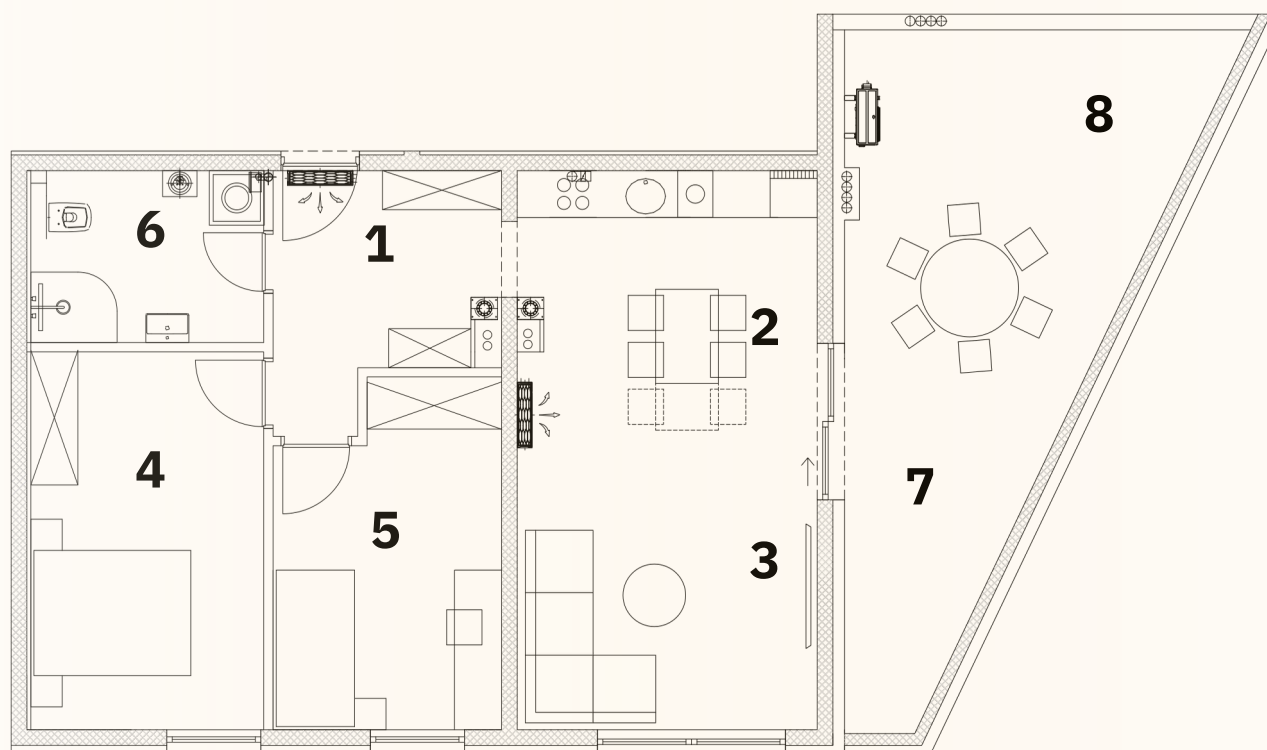
## TROSOBNI STAN



<b>1</b>	hodnik		5.92m <sup>2</sup>
<b>2</b>	boravak i blagavaonica		26.16m <sup>2</sup>
<b>3</b>	kuhinja		12.29m <sup>2</sup>
<b>4</b>	soba 1		13.77m <sup>2</sup>
<b>5</b>	soba 2		9.52m <sup>2</sup>
<b>6</b>	kupaonica		6.02m <sup>2</sup>
	<b>ukupno</b>		<b>73.68m<sup>2</sup></b>
<b>7</b>	lođa	0.75 x 10,80m <sup>2</sup>	8.01m <sup>2</sup>
<b>8</b>	terasa1	0.25 x 36.63m <sup>2</sup>	9.16m <sup>2</sup>
<b>9</b>	terasa2	0.50 x 3.46m <sup>2</sup>	1.73m <sup>2</sup>
	<b>sveukupno</b>		<b>92.58m<sup>2</sup></b>

Napomena: kvadrature stambenih prostora su projektantske i podliježu uobičajenim odstupanjima i tolerancijama

## TROSOBNI STAN



<b>1</b>	hodnik		8.14m <sup>2</sup>
<b>2</b>	kuhinja i blagavaonica		9.72m <sup>2</sup>
<b>3</b>	boravak		17.40m <sup>2</sup>
<b>4</b>	soba 1		14.35m <sup>2</sup>
<b>5</b>	soba 2		12.09m <sup>2</sup>
<b>6</b>	kupaonica		6.53m <sup>2</sup>
	<b>ukupno</b>		<b>68.23m<sup>2</sup></b>
<b>7</b>	lođa	0.75 x 13,12m <sup>2</sup>	9.84m <sup>2</sup>
<b>8</b>	terasa1	0.25 x 14.23m <sup>2</sup>	3.56m <sup>2</sup>
	<b>sveukupno</b>		<b>81.63m<sup>2</sup></b>

Napomena: kvadrature stambenih prostora su projektantske i podliježu uobičajenim odstupanjima i tolerancijama